

新発売!

Sanshu

サンシュ

特許出願中

環境負荷低減型コンテナバルク乾燥機



※平成27、28年度 たばこ耕作資材委託試験 合格



EC シリーズ

本体側面 (及びマイコンバルク装置)



乾燥室内部



三州産業株式会社

●環境負荷低減型コンテナバルク乾燥機の「開発コンセプト」

1) 開発コンセプト

- ・葉たばこ乾燥機における環境負荷低減（よりよい地球環境の保全）の為に、燃料消費量を30%以上削減（従来機比）を目標に開発しました

2) 省エネ性能

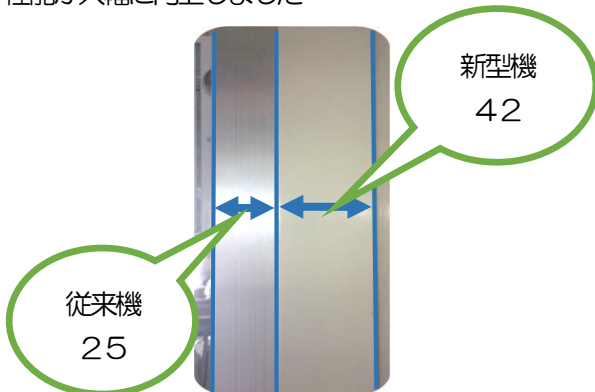
- ・ハイスpekモデルは、燃料消費量を40%以上の削減に成功しました（平成27年度 たばこ耕作資材委託試験 合格）
- ・レギュラースペックモデルは、燃料消費量を30%以上の削減が可能です
本乾燥機は、排熱回収装置を搭載しないお求めやすい仕様としました（平成28年度 たばこ耕作資材委託試験 合格）

●環境負荷低減型コンテナバルク乾燥機の「特長」

1. 断熱性能の大幅な向上

① パネル厚さを従来の25mmから42mmに変更

表面をカラー鉄板、内部を高密度発泡ウレタンを注入
パネル枠を従来のアルミ製から樹脂製にする事で断熱性能が大幅に向上しました

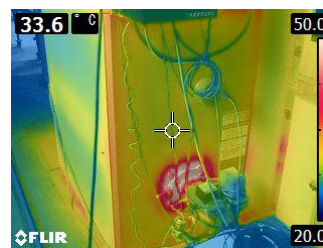


② 基礎からの放熱を防ぐため、底板にも断熱パネルを採用



- ・基礎部分に奪われていた熱を大幅に削減

③ 乾燥中の熱風発生機サーモグラフィー写真 ※温度が高いほど赤色が強く表示されます



従来の乾燥機
(断熱材：グラスウール)



EC型乾燥機
石膏ボード
断熱材： +
発泡ウレタン

④ 観測窓からの放熱を防ぐため、専用サッシ ならびに断熱パネルを採用

- ・観測窓にはガラスを使用し、庫内密閉度向上の為専用サッシを採用

- ・扉表面には、ガラス部からの放熱を防ぐために断熱パネル扉を採用



2. 新型マイコンバルク20型（タッチパネル式）

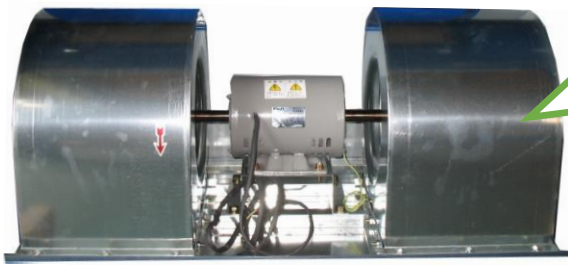


- 葉たばこ乾燥機のランニングコストや、さまざまな新機能を搭載しています。

乾球	33.3	湿球	30.2	総経過	0時00分			
	1	2	3	4	5	6	7	8
乾球	38	40	43	45	48	50	53	56
湿球	38	37	37	36	36	36	36	36
時間	11	16	14	14	13	13	8	7
	9	10	11	12	13	14	15	16
乾球	59	62	65	68	68	冷却	調湿	
湿球	37	38	38	38	38	運転	待機	運転
時間	6	6	4	7	0	40分	0	0
	6	6	4	7	0	40分	0	0
乾球	全停止	運転	一時停	戻る	ロック			

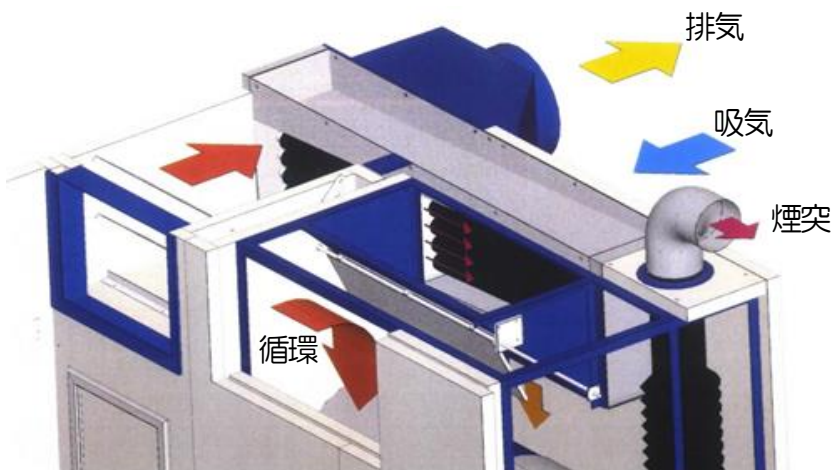
※写真は開発中のものです。

3. 両吸込型多翼送風機（シロッコファン）を全機種搭載



- 静音型の多翼送風機（シロッコファン）を採用
従来型の軸流送風機と比べて運転音が静かです
- 三相誘導電動機については、省エネルギー基準である高効率モータ（IE2、3）に適合しています

4. ヒートパイプ式排熱回収装置



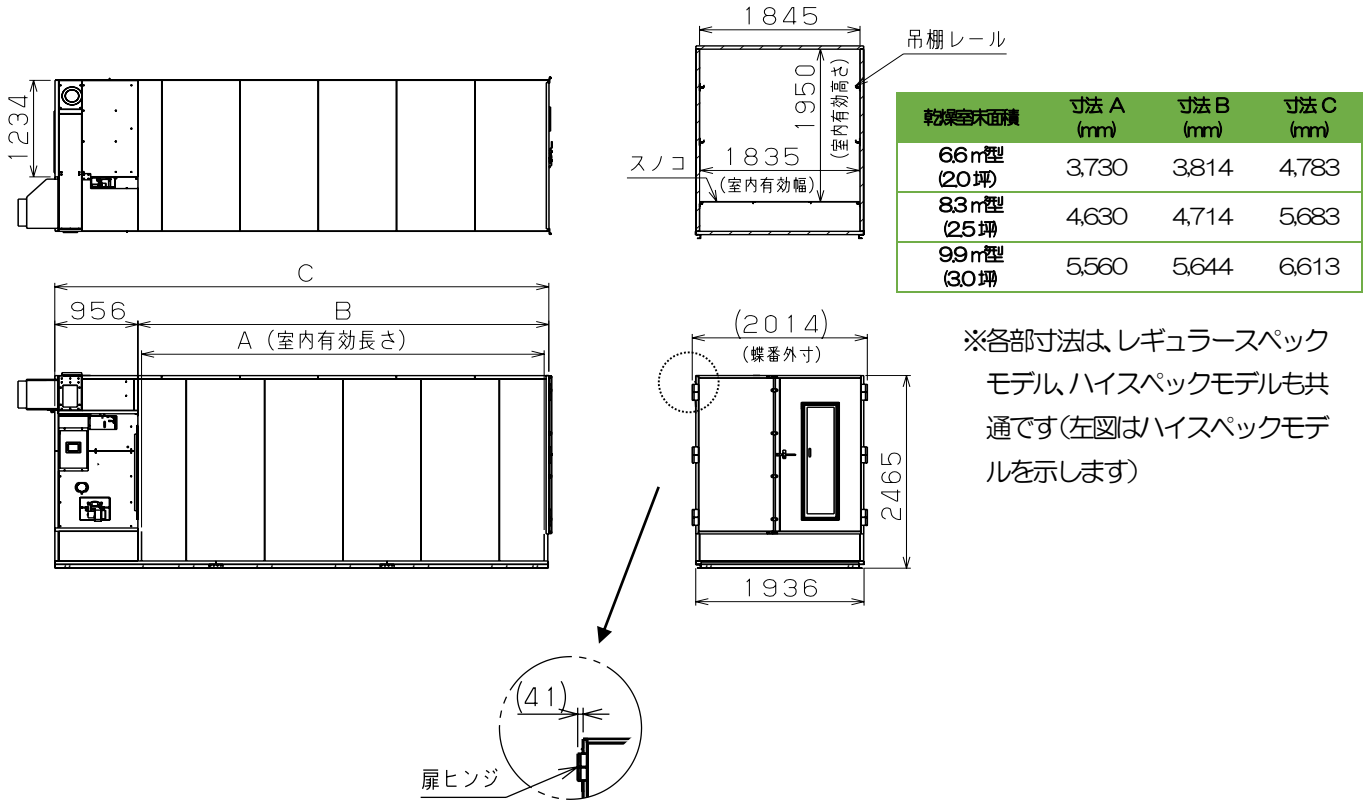
●ヒートパイプ方式排熱回収装置

- 乾燥中に排出される空気には多くの熱量があります。排出される湿った空気から熱量だけを取り出し、吸気する空気を暖め再利用します
- 排熱回収用ヒートパイプ方式熱交換器は、ヒートパイプ内で作動液（冷媒）が蒸発（加熱側）と凝縮（冷却側）を行いながら熱交換します

● ハイスペックモデルのフロー図

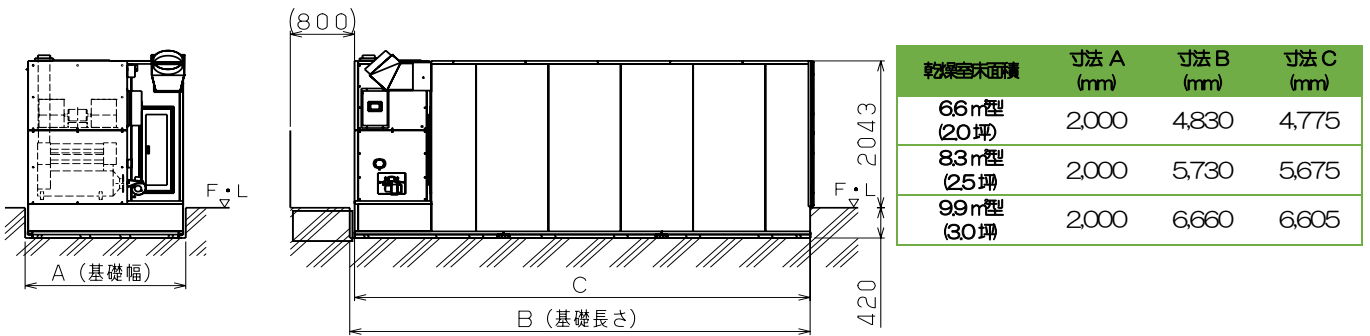
●環境負荷低減型コンテナバルク乾燥機 外形図

① 乾燥機の各部寸法

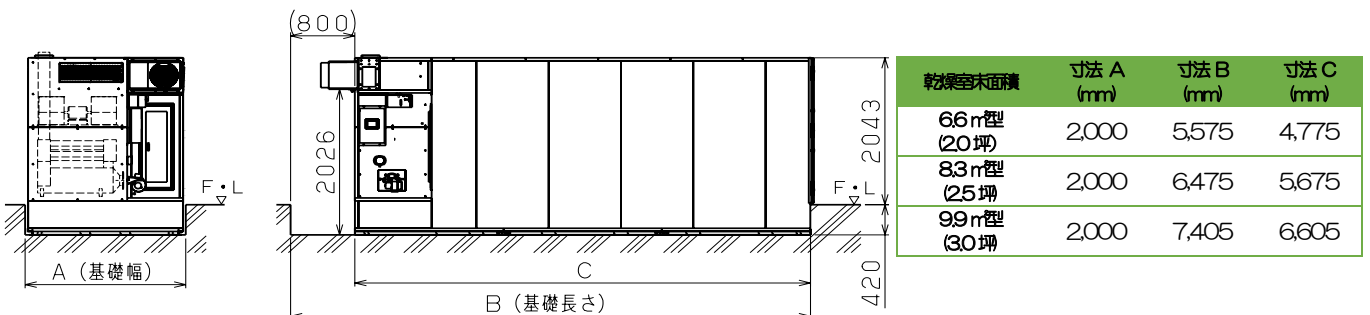


③ 乾燥機の基礎寸法

・レギュラースペックモデル (EC30型)



・ハイスパックモデル (EC型)



標準仕様

・レギュラースペック型

型 式		EC30-CUSD-100-6.6-2-P-MC	EC30-CUSD-120-8.3-2-P-MC	EC30-CUSD-120-9.9-2-P-MC	
乾燥室	有効床面積	6.8㎡	8.5㎡	10.2㎡	
	機械室有効床面積	1.1㎡			
	寸法 (内寸) (間口×長さ×高さ)	1,835×3,730×1,950mm	1,835×4,630×1,950mm	1,835×5,560×1,950mm	
	吊り込み段数	2段			
吊 具 名		らくらく針ラック 32枠	らくらく針ラック 40枠	らくらく針ラック 48枠	
吊 込 量		900kg	1,150kg	1,350kg	
熱風発生機	送風機	型 式	両吸込型遠心多翼送風機(1台)		
		定格出力	単相200V - 750W 三相200V - 1.5kW		
		風 量	100 m ³ /min	120 m ³ /min	
		静 圧	単相200V 33mmAq 三相200V 40mmAq	単相200V 28mmAq 三相200V 38mmAq	
		電 源	単相200V - 7.5A 三相200V - 5.5A	単相200V - 9.3A 三相200V - 6.3A	
	燃焼機	型 式	ガンタイプバーナ		
		使用燃料	灯油 JIS K2203-1号		
		燃 油 量	3.2L/H (0.85G/H)		
		電動機出力	200V 20W 0.35A/0.4A(60Hz/50Hz)		
		点火装置	1次側 200V 0.9A 2次側 15kV 23mA		
制 御 装 置		マイコンバルブ(マイクロコンピュータ方式)による制御 ①乾燥制御:バーナによるON-OFF制御 ②湿球制御:自動ダンパによるPID制御			
安 全 装 置		プロテクトリレー及びハイリミット(液体検出式)によるバーナ回路の遮断及び警報装置			
入 力 合 計		単相200V:1.7kW 8.8A 三相200V:1.6kW 6.8A	単相200V:2.0kW 10.6A 三相200V:1.9kW 7.6A		

・ハイスぺック型

型 式		EC-CUSD-100-6.6-2-P-MC	EC-CUSD-120-8.3-2-P-MC	EC-CUSD-120-9.9-2-P-MC	
乾燥室	有効床面積	6.8㎡	8.5㎡	10.2㎡	
	機械室有効床面積	1.1㎡			
	寸法 (内寸) (間口×長さ×高さ)	1,835×3,730×1,950mm	1,835×4,630×1,950mm	1,835×5,560×1,950mm	
	吊り込み段数	2段			
吊 具 名		らくらく針ラック 32枠	らくらく針ラック 40枠	らくらく針ラック 48枠	
吊 込 量		900kg	1,150kg	1,350kg	
熱風発生機	送風機	型 式	両吸込型遠心多翼送風機(1台)		
		定格出力	単相200V - 750W 三相200V - 1.5kW		
		風 量	100 m ³ /min	120 m ³ /min	
		静 圧	単相200V 33mmAq 三相200V 40mmAq	単相200V 28mmAq 三相200V 38mmAq	
		電 源	単相200V - 7.5A 三相200V - 5.5A	単相200V - 9.3A 三相200V - 6.3A	
	燃焼機	型 式	ガンタイプバーナ		
		使用燃料	灯油 JIS K2203-1号		
		燃 油 量	3.2L/H (0.85G/H)		
		電動機出力	200V 20W 0.35A/0.4A(60Hz/50Hz)		
		点火装置	1次側 200V 0.9A 2次側 15kV 23mA		
制 御 装 置		マイコンバルブ(マイクロコンピュータ方式)による制御 ①乾燥制御:バーナによるON-OFF制御 ②湿球制御:自動ダンパによるPID制御			
排熱回収装置		ヒートパイプ式排熱回収装置			
安 全 装 置		プロテクトリレー及びハイリミット(液体検出式)によるバーナ回路の遮断及び警報装置			
入 力 合 計		単相200V:1.7kW 8.8A 三相200V:1.6kW 6.8A	単相200V:2.0kW 10.6A 三相200V:1.9kW 7.6A		

※ 本仕様は改良のため予告なく変更することがあります。

●生葉・乾葉写真と吊込装置との互換性



・生葉



・乾葉



・標準の吊込装置と互換性がありますので、通常通り使用が可能です。



三州産業株式会社

本社 〒891-0189 鹿児島市南栄4丁目11番2
 TEL 099-269-1821 FAX 099-269-1862
<http://www.sanshu.co.jp/>

安全に関する
 ご注意



〔ここに示した注意事項は製品を安全に正しくお使いいただき、人への危害や損害を未然に防止するものです。〕

- お使いになる前には、必ず取扱説明書をよくお読みになり、十分理解してお使いください。
- 電源は正式な工事で取り付けられたものから、正しくとってください。

鹿児島営業所	〒891-0189 鹿児島市南栄4丁目11番地 2	TEL 099-269-1821
宮崎営業所	〒880-2116 宮崎市細江字板川 4212-10	TEL 0985-47-2511
沖縄営業所	〒901-1117 沖縄県島尻郡南風原町津嘉山 1686 102	TEL 098-987-1966
福岡営業所	〒839-0816 福岡県久留米市山川野口町1番 44号 102	TEL 0942-43-4691
熊本営業所	〒861-8045 熊本市区小山 2丁目 1番 1号	TEL 096-380-5522
大分出張所	〒878-0024 大分県竹田市玉来 543-40 トキワコーポ 303号	TEL 097-432-3188
東日本営業所	〒963-8021 福島県郡山市桜木 1丁目 12番 18号	TEL 024-991-9250
三戸出張所	〒039-0505 青森県三戸郡南部町大字鳥谷字杉沢 60-5	TEL 0178-76-1045