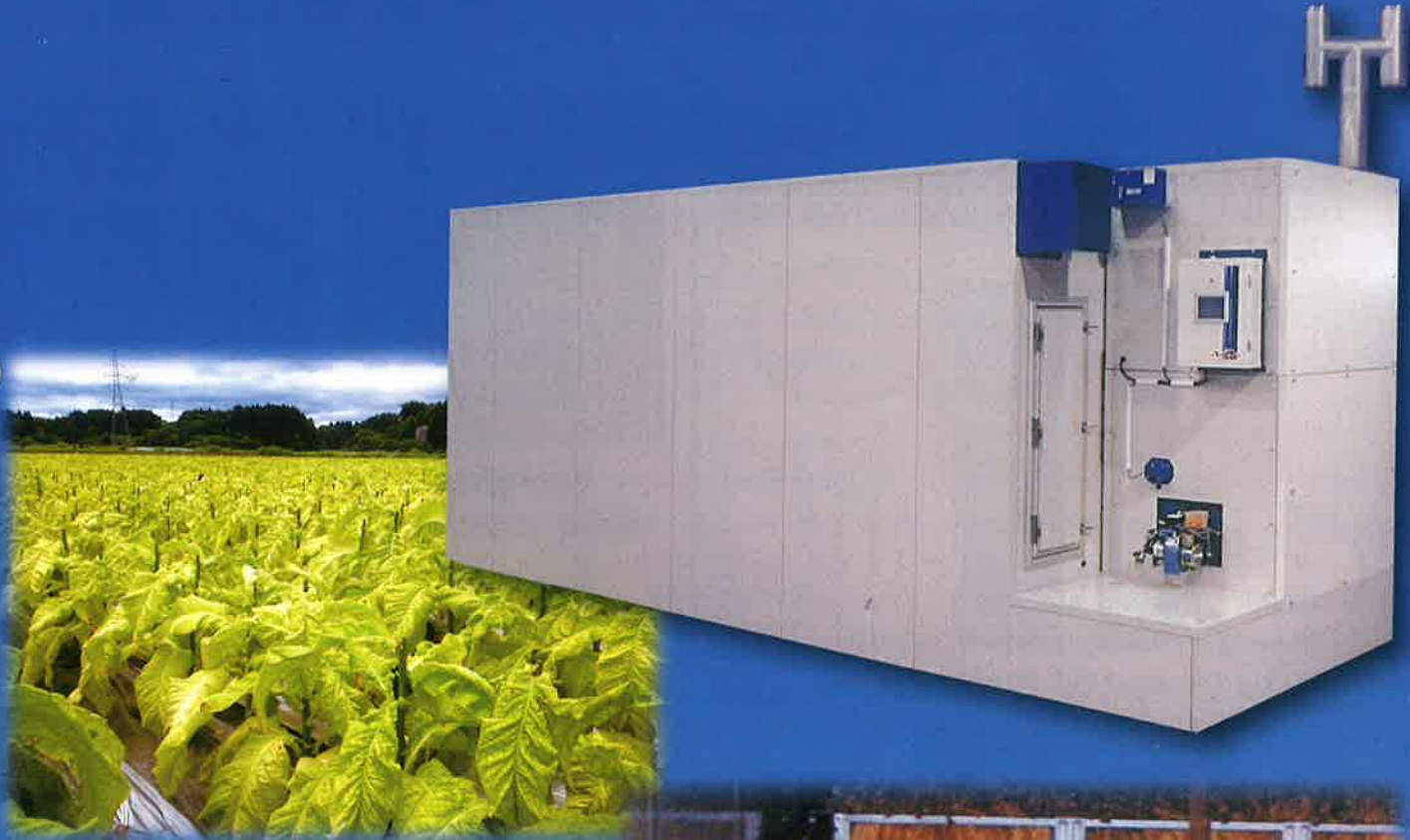




サンシュー

# 環境負荷低減型コンテナバルク乾燥機



# EC30

燃料従来比 %オフ

※平成 27・28 年度 たばこ耕作資料委託試験 合格

特許出願中

 三州産業株式会社

# ●環境負荷低減型コンテナバルク乾燥機の「開発コンセプト」

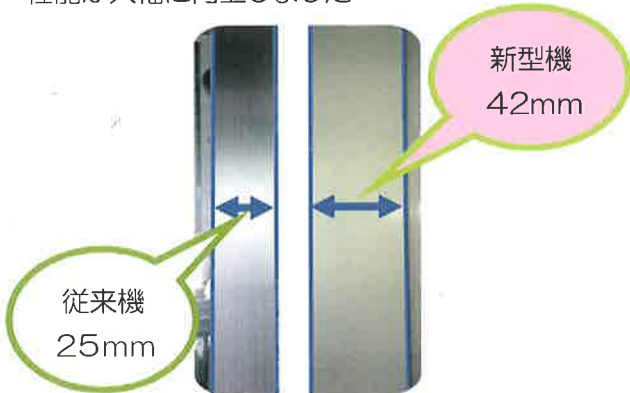
## 1) 開発コンセプト

- 葉たばこ乾燥機における環境負荷低減(よりよい地球環境の保全)の為に、燃料消費量を30%以上削減(従来機比)を目標に開発しました

# ●環境負荷低減型コンテナバルク乾燥機の「特長」

## 1. 断熱性能の大幅な向上

- ① パネル厚さを従来の25mmから42mmに変更  
表面をカラー鉄板、内部を高密度発泡ウレタンを注入  
パネル枠を従来のアルミ製から樹脂製にする事で断熱  
性能が大幅に向上しました

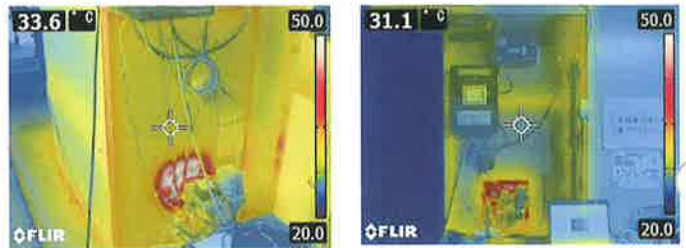


- ② 基礎からの放熱を防ぐため、底板にも断熱パネルを採用



- 基礎部分に奪われていた熱を大幅に削減

- ③ 乾燥中の熱風発生機サーモグラフィー写真  
※温度が高いほど赤色が強く表示されます



従来の乾燥機  
(断熱材：グラスウール)

EC型乾燥機

断熱材：  
石膏ボード  
+  
発泡ウレタン

- ④ 観測窓からの放熱を防ぐため、専用サッシ  
ならびに断熱パネルを採用

- 観測窓にはガラスを使用し、庫内密閉度向上の為専用サッシを採用

- 扉表面には、ガラス部からの放熱を防ぐために断熱パネル扉を採用



## 2. 新型マイコンバルク20型 (タッチパネル式)



新たにエコ乾専用  
プログラム搭載

乾燥	33.3	30.2	総経過	0時00分				
乾燥	1	2	3	4	5	6	7	8
乾燥	38	40	43	45	48	50	53	56
乾燥	38	37	37	36	36	36	36	36
乾燥	11	16	14	14	13	13	8	7
乾燥	9	10	11	12	13	14	15	16
乾燥	59	62	65	68	68	冷却	調湿	
乾燥	37	38	38	38	38	運転	待機	運転
乾燥	6	6	4	7	0	40分	0	0
乾燥	乾球	全停止	運転	一時停	戻る	設定		

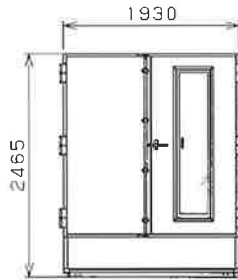
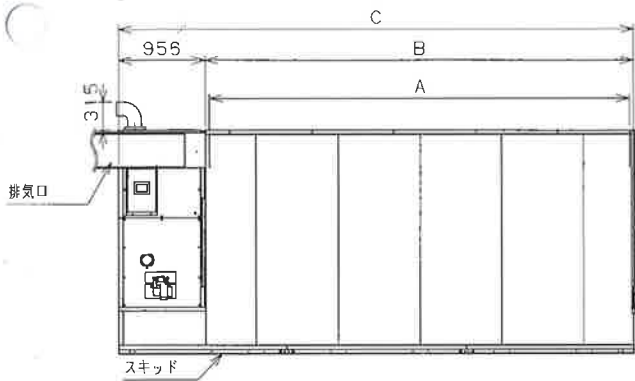
### 3. 両吸込型多翼送風機（シロッコファン）を全機種搭載



- 静音型の多翼送風機（シロッコファン）を採用  
従来型の軸流送風機と比べて運転音が静かです
- 三相誘導電動機については、省エネルギー基準である高効率モータ（IE2、3）に適合しています

### ●環境負荷低減型コンテナバルク乾燥機 外形図（一体型）

#### ① 乾燥機の各部寸法



乾燥室床面積	寸法 A (mm)	寸法 B (mm)	寸法 C (mm)
66㎡型 (2.0坪)	3,730	3,814	4,783
83㎡型 (2.5坪)	4,630	4,714	5,683
99㎡型 (3.0坪)	5,560	5,644	6,613

- ※1. 連棟の間隔は 100mm 以上確保して下さい。
- ※2. 吊込装置の設置及び作業スペースを確保して下さい。
- ※3. 煙突取付の為、天井に400mmの有効空間が必要です。
- ※4. メンテナンススペースを800mm確保して下さい。

**NEW**

### ●既存基礎利用型が加わりました



**特徴1** 既設が30センチピットなら深さはそのままに基礎工事が簡単です。

**特徴2** 奥行と高さを抑えた事で所有台数を維持します。

**特徴3** 下のような連棟設置も可能です。



※一体型と外寸・基礎寸法が異なります。

## 標準仕様

・一体型（既存基礎利用型は型式及び寸法が異なります）

型 式		EC30-CUSD-100-6.6-2-P-MC	EC30-CUSD-120-8.3-2-P-MC	EC30-CUSD-120-9.9-2-P-MC
乾燥室	有効床面積	68㎡	85㎡	10.2㎡
	機械室有効床面積	1.1㎡		
	寸法(内寸) (間口×長さ×高さ)	1,835×3,730×1,950mm	1,835×4,630×1,950mm	1,835×5,560×1,950mm
	吊り込み段数	2段		
吊 具 名		らくらく針ラック 32枠	らくらく針ラック 40枠	らくらく針ラック48枠
吊 込 量		900kg	1,150kg	1,350kg
熱風発生機	送風機	型 式	両吸込型遠心多翼送風機(1台)	
		定格出力	単相200V - 750W 三相200V - 1.5kW	
		風 量	100㎡/min	120㎡/min
		静 圧	単相200V 33mmAq 三相200V 40mmAq	単相200V 28mmAq 三相200V 38mmAq
		電 源	単相200V - 7.5A 三相200V - 5.5A	単相200V - 9.3A 三相200V - 6.3A
	燃焼機	型 式	ガンタイプバーナ	
		使用燃料	灯油 JIS K2203-1号	
		燃 油 量	3.2L/H (0.85G/H)	
		電動機出力	200V 20W 0.35A/0.4A(60Hz/50Hz)	
		点火装置	1次側 200V 0.9A 2次側 15KV 23mA	
制 御 装 置		マイコンバルク(マイクロコンピュータ方式)による制御 ①乾球制御:バーナによるON-OFF制御 ②湿球制御;自動ダンパによるPID制御		
安 全 装 置		プロテクトリレー及びハイリミット(液体膨張式)によるバーナ回路の遮断及び警報装置		
入 力 合 計 (60Hz)		単相200V:1.7kW8.8A 三相200V:1.6kW6.8A	単相200V:2.0kW10.6A 三相200V:1.9kW7.6A	
入 力 合 計 (50Hz)		三相200V:1.6kW9.8A	三相200V:1.9kW10.3A	



### 安全に関するご注意

【この示した注意事項は製品を安全に正しくお使いいただき、人への危害や損害を未然に防止するものです。】

- お使いになる前には、必ず取扱説明書をよくお読みになり、十分理解してください。
- 電源は正式な工事で取り付けられたものから正しくとってください。



# 三州産業株式会社



本社 〒891-0189 鹿児島市南栄4丁目11番地2  
TEL099-269-1821 FAX099-269-1862  
<http://www.sanshu.co.jp>

本 社 倉 庫	〒891-0189 鹿児島市南栄4丁目11番地2	TEL 099-268-5342
鹿児島営業所	〒891-0189 鹿児島市南栄4丁目11番地2	TEL 099-269-1821
宮崎営業所	〒880-2116 宮崎市大字細江板川4212-10	TEL 0985-47-2511
沖縄出張所	〒901-1117 沖縄県島尻郡南風原町津嘉山1686-102	TEL 098-987-1966
熊本営業所	〒861-8045 熊本市東区小山2丁目1番1号	TEL 096-380-5522
福岡営業所	〒839-0816 福岡県久留米市山川野口町1番44号102	TEL 0942-43-4691
東日本営業所	〒319-0205 茨城県笠間市押辺2709-165	TEL 0299-57-6722
福島出張所	〒963-7752 福島県田村郡三春町烏帽子石92番地の1	TEL 080-8373-2054
東北出張所	〒039-1166 青森県八戸市大字根城字西ノ沢4-2 1F-A号	TEL 0178-32-6525
建築設計部	〒891-0189 鹿児島市南栄4丁目11番地2	TEL 099-269-1821